

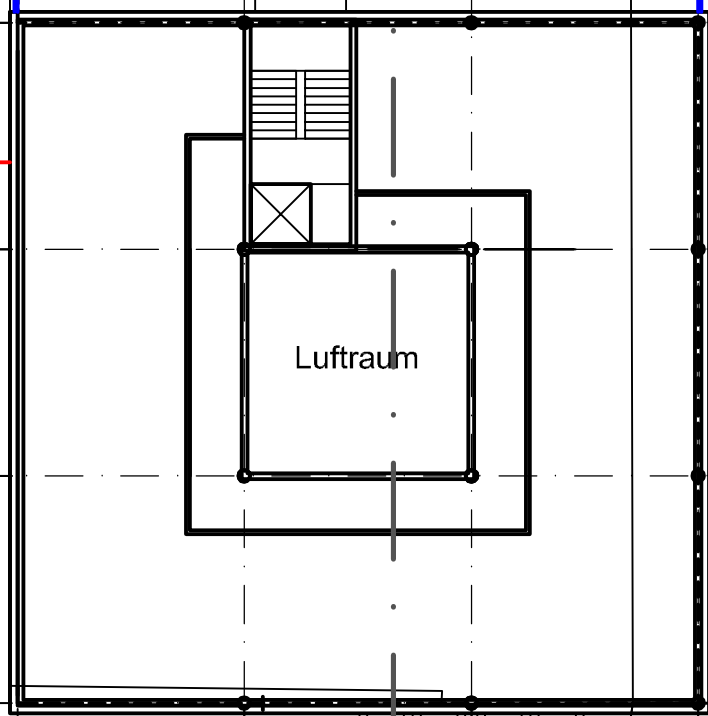
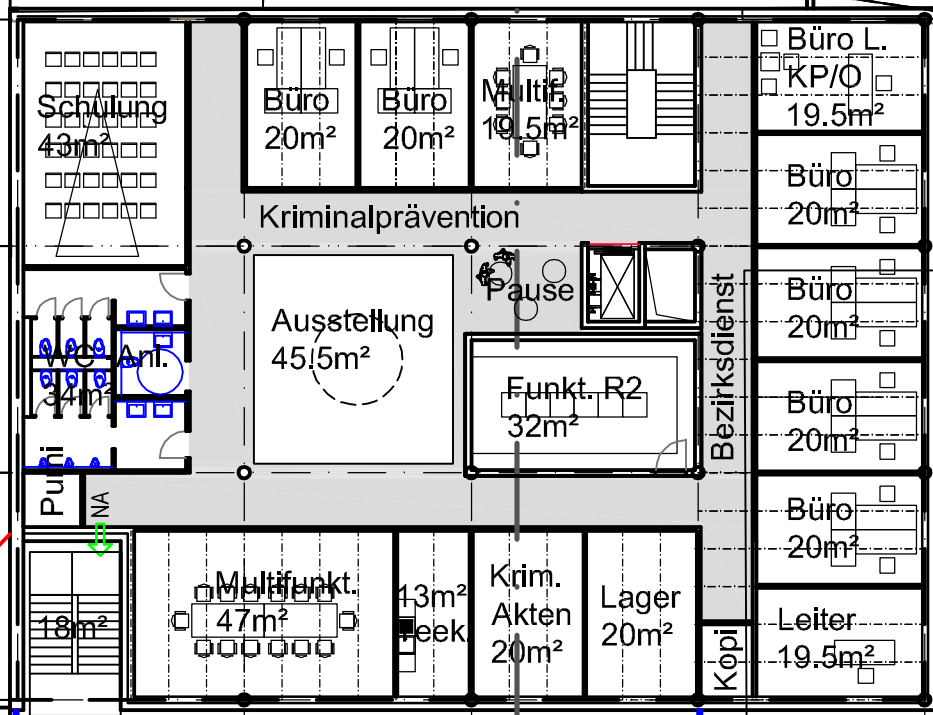


216

18



Projekt Nr.: 19.007		Objekt: Bahnhof Rheylt	
Datum: 07.01.2020		Entwurfsstudie	
Maßstab: 1 : 250		2. Obergeschoss	
		Sachbearbeitung: Geschäftsbereich Immobilien Verwaltung und Entwicklung	



(1)

247

Polizei 690 m² BGF, ca. 565 m² NF (0.82)

Büro- u. Geschäftshaus 480 m² BGF, ca. 395 m² NF (0.82)

70

TG Ein- Ausfahrt

2. OBERGESCHOSS +7.50