

Anlage



Croonsquartier mit Umfeld



ehem. Finanzamt, Yorckstraße 9, Parkplatz (v.l.n.r.)



Yorckstraße 13-17



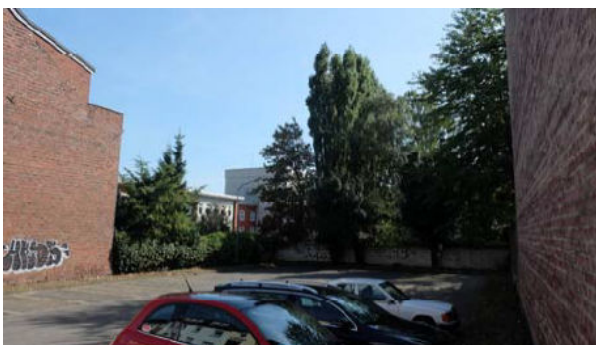
Ehemaliges Finanzamt



Situation entlang der Croonsallee



Brachfläche Croonsallee



Parkplatz Yorckstraße



Parkplatz Steinmetzstraße



Adenauer Platz



Kleiststraße (Richtung Süden)



Adenauerplatz



Yorckstraße (gegenüber Plangebiet)



Croonsallee/Yorckstraße



Steinmetzstraße Eingang MINTO



Steinmetzstraße (Plangebiet rechts)